



# irritime

## TOPRAK ALTI DAMLA SULAMA BORUSU



Bağ



Meyve Bahçesi



Zeytinlik



Sera



Tarla Bitkileri



Sıra Bitkileri



Fidanlık



Peyzaj

Eğimli Arazi

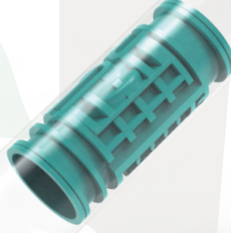
Düz Arazi

Toprak Altı

Anti Sifon

Basınç Ayarlı

Kalın Duvarlı



## STAR-S

En dayalıklı basınç ayarlı damla sulama borusu olup, eğimli, sarp ve kayalık araziler, uzun lateraller hatları olan kalıcı ekimler ile toprak üstü ve toprak altı uygulamalar için tasarlanmıştır.

- Kullanımı kolay ve güvenlidir.
- Mevsimlik ve kalıcı ekimler için uygundur.
- Sürekli toplama ve sermeye karşı dirençlidir.
- Kaliteli hammaddeden üretilmiştir.
- Uv ışınlarına karşı dayanıklı katkıları içerir.
- Tarımda kullanılan kimyasallara karşı dirençlidir.

### Drip Özellikleri

2 ve 4 l/h olmak üzere iki farklı debi mevcuttur. Dayanıklılık ve uzun süreli performans sağlayan en iyi hammaddelerden üretilmiştir. Labirent boyunca geniş ve hassas su geçişleri. Suyun yüksek türbülanslı akışını sağlayan özel labirent tasarımı. Kendi kendini temizleme mekanizması ile tıkanmadan kesintisiz çalışmayı sağlar. Yüksek UV direnci. Tarımda kullanılan gübrelere dayanıklıdır. Enjeksiyon kalıplama ile mükemmel Varyasyon Katsayısına (CV) sahip emitör. Atık suyun yeniden kullanımı için mükemmeldir. Geniş basınç dengeleme aralığı.

### Anti - Sifon

Anti-Sifon (AS) sistemi, kir ve yabancı maddelerin emitör içine emilmesini önleyen özel olarak tasarlanmış bir mekanizmadır. AS özelliği, STAR-S PC'nin sulama özelliklerini ve çok yıllık dayanıklılığını mükemmel şekilde koruyarak yer altına (SDI) monte edilmesini sağlar.

## STAR-S

+90 (332) 502 27 95



info@irritime.com  
www.irritime.com



Fevzi Çakmak Mah. 10762.  
Sok. B Apt. No:2D Karatay/KONYA



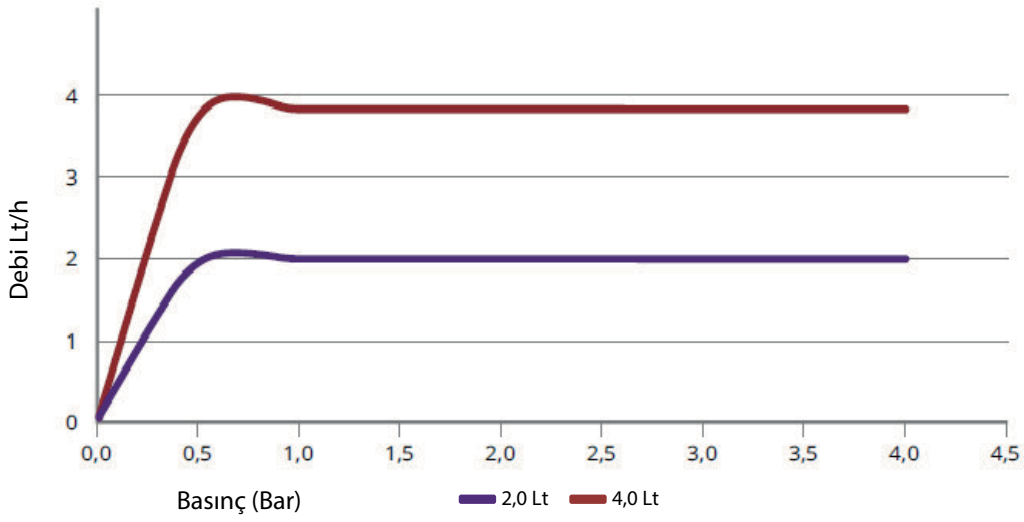


# irritime

## TOPRAK ALTI DAMLA SULAMA BORUSU

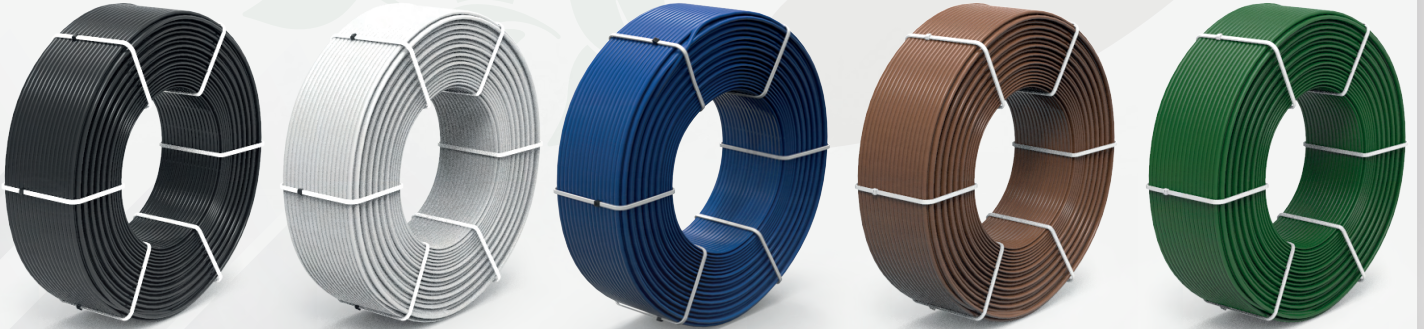
### Basınç Ayarlı (PC)

STAR-S PC emitörleri geniş bir basınç aralığında, hassas ve eşit miktarda su verilmesini sağlayan bir silikon membrana sahiptir. STAR-S PC emitörleri, hassas sulama ihtiyaçları, sert kayalık araziler ve eğimli topografya için tasarlanmıştır.



Ø Nominal Çap	Ø İç Çap*	Ø Dış Çap	Et Kalınlığı**	Maximum Çalışma Basıncı	Tavsiye Edilen Filtrasyon	Nominal Debi	Drip Aralığı
mm	mm	mm	mm	bar	mesh	lt/h	cm
16	13,7	15,5	0,9	4	120	2,4	İstenilen Aralık
		15,7	1,0	4	120	2,4	
		15,9	1,1	4	120	2,4	
		16,1	1,2	4	120	2,4	

Seralar ve Peyzaj Uygulamaları İçin Farklı Renk Seçenekleri Mevcuttur.



# STAR-S

+90 (332) 502 27 95



info@irritime.com  
www.irritime.com



Fevzi Çakmak Mah. 10762.  
Sok. B Apt. No:2D Karatay/KONYA





# irritime

## TOPRAK ALTI DAMLA SULAMA BORUSU

### Bakım ve Depolama Talimatı

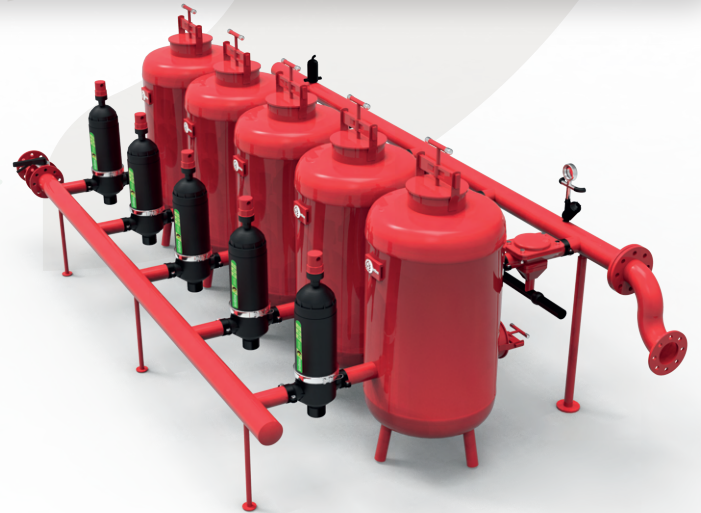
- İrritime damla sulama borularının kullanımında hatalar genelde arazi uygulama aşamasında meydana gelmektedir. Bu nedenle iyi bir proje ile uygulama yapılmalıdır. Malzeme seçimine dikkat edilmelidir. Arazi uygulama esnasında dikkat edilmeli, aşırı asılmadan ve sürtünmeden kaynaklanan olumsuzluklara neden olunmamalıdır.

### Filtre Seçimi

- Damla sulama sistemlerinde en önemli sorunların başında kalitesiz sulama suyu ve buna bağlı olarak damlatıcılarda tıkanma riskidir. Damla sulama sistemlerinin daha uzun ömürlü olması ve verimli çalışması için filtre sistemi kullanılır.

### Gübreleme

- Gübreleme uygulaması için suda kolay eriyebilen granül yada toz gübreler kullanılabilir. Gübreleme sonunda borularda gübreli su kalmayınca kadar su vermeye devam edilir. Sulama sisteminde kullanılan gübreler ve sudaki kireç zamanla damlatıcıların tıkanmasına sebep olur. Tıkanıklığı gidermek için sulama sezonunda, sisteme birkaç kez Nitrik asit veya Fosforik asit uygulanır. Sulama mevsimi nihayetinde sistem %0.03'lük HNO<sub>3</sub> (Nitrik Asit) ile çalıştırılarak temizlik sağlanmalı ve sistemdeki tıkanmaları engellemek için HCL (Hidroklorik Asit) veya H<sub>2</sub>SO<sub>4</sub> (Sülfirik Asit) kullanılmamalıdır.



# STAR-S

+90 (332) 502 27 95



info@irritime.com  
www.irritime.com



Fevzi Çakmak Mah. 10762.  
Sok. B Apt. No:2D Karatay/KONYA

