



irritime

МИКРОТРУБКА

Области применения



Виноградник



Фруктовый Сад



Теплица



Питомник

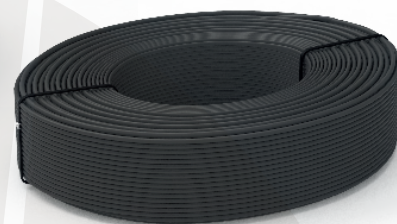


Ландшафт

7 mm



5 mm



- Изготовлен из полиэтилена низкой плотности (LDPE).
- Простор в использовании и безопасен.
- Устойчив к постоянному сбору и укладке.
- Содержит добавки, устойчивые к ультрафиолетовым лучам.
- Устойчив к химикатам, используемым в сельском хозяйстве.
- Обеспечивает свет и простор в теплице.
- Трубы упаковываются в виде рулонов или нарезаются по определенным размерам.
- Поскольку микротрубка не пропускает солнечный свет, вода, проходящая через трубу со временем не обрастает мхом и не засоряется.

Номинальный Диаметр

Наружный Диаметр

Внутренний Диаметр

Толщина Стенки

Макс. Рабочее Давление

mm

mm

mm

mm

bar

5

5

3,2

0,9

3

7

7

5,2

0,9

3

12

12

9,6

1,2

3





irritime

КЛАПАН ВЫПУСКА ВОЗДУХА



Пластиковый клапан выпуска воздуха применяется в небольших водопроводных сетях, системах фильтрации, медиафильтрах, закрытых резервуарах и т.д. Клапаны выпуска воздуха используются для удаления воздуха.

- Клапан выпуска воздуха быстро удаляет воздух из системы.
- Предотвращает опасность кавитации, балансируя давление в системе с атмосферным давлением.
- Защищает от возможных опасностей в системе за счет быстрого удаления воздуха из системы.

ОСОБЕННОСТИ:

- Конструкция клапана сможет сбалансировать разницу давлений в системе и атмосфере. Он был изготовлен на самом высоком уровне возможностей.
- Такая конструкция придает клапану превосходные аэродинамические свойства.
- Даже при низком давлении в трубопроводе клапан способен откачивать воздух из системы.
- Благодаря полной герметизирующей прокладке он обеспечивает полную герметизацию, когда вентилятор присоски закрыт.
- Соединение клапана имеет резьбу 2 дюйма (BSP).
- На выходе воздуха имеется фильтр для предотвращения попадания твердых частиц.

ПРИНЦИПЫ РАБОТЫ :

Пластиковый клапан выпуска воздуха работает в 2-х режимах.

- 1- Режим Эвакуации: Поскольку вода в системе течет быстро, большое количество воздуха заполняет систему труб. Когда вода достигает клапана выпуска воздуха, переключатель клапана перемещается вверх и быстро удаляет воздух из системы, предотвращая выход воды.
- 2- Режим Балансировки Давления в системе: После удаления воздуха из системы уравнивается разница между давлением в системе и атмосферным давлением

ВИДЫ

- 1- Во время заполнения трубопровода; Откачка воздуха с низким давлением и высокой производительностью (расходом),
 - 2- Обеспечив подачу большого количества воздуха в трубопровод при опорожнении трубопровода; защита трубопровода от явления вакуума,
 - 3- При эксплуатации трубопровода происходит откачка воздуха с высоким давлением и малой производительностью (расходом),
- Присоски, соответствующие статьям 3: одно отверстие, одинарное действие,
 - Присоски, соответствующие статьям 1 и 2: с одинарным отверстием, двойного действия,
 - Присоски, соответствующие статьям 2 и 3: двойное отверстие, тройного действия (кинетический тип),

