



16 MM PLAN DE EMBARQUE

20" DC CONTENEDOR

CANTIDAD TOTAL
 $(20 \times 9) + (3 + 3) = 186$ Rollos
 $186 \times 400 = 74.400$ Metros

5 CAJAS
 100 CAJAS can fit in 20" DC Container.

7 Rollos STAR-T
 IRRITIME STAR-T Pipe
 Midi Rollos Tipo
 Mini Rollos Tipo
 140 rollos
 Llenen un 20" DC Contenedor.

6 CAJAS
 246 calas
 Llenen un 40" HC Contenedor.

8 Rollos STAR-T
 IRRITIME STAR-T Pipe
 Midi Rollos Tipo
 Mini Rollos Tipo
 328 CAJAS
 Llenen un 40" HC Contenedor.

40" HC CONTENEDOR

CANTIDAD TOTAL
 $(41 \times 10) + (3 + 3) = 416$ rollos
 $416 \times 400 = 166.400$ METROS

CAMIÓN

CANTIDAD TOTAL
 $48 \times 10 = 480$ rolls
 $480 \times 400 = 192.000$ meters

6 CAJAS
 288 CAJAS
 Llenen un

9 Rollos STAR-T
 IRRITIME STAR-T Pipe
 Midi Rollos Tipo
 Mini Rollos Tipo
 432 rolls
 Llenen un Camión.





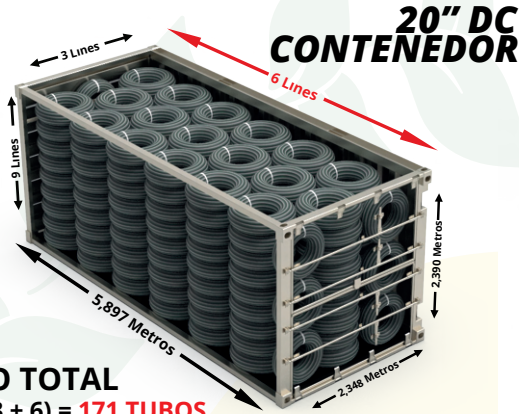
irritime

PLAN DE CARGA

STAR-R

20 MM

PLAN DE CARGA DE 20 MM



NÚMERO TOTAL
 $(18 \times 9) + (3 + 6) = 171 \text{ TUBOS}$
 $171 \times 300 = 51.300 \text{ Metros}$



5 COLUMNA
90 Parcelas



7 TUBOS
STAR-T

IRRITIME STAR-T TUBOS
Midi Tip TUBOS
Mini Tip TUBOS
126 TUBOS

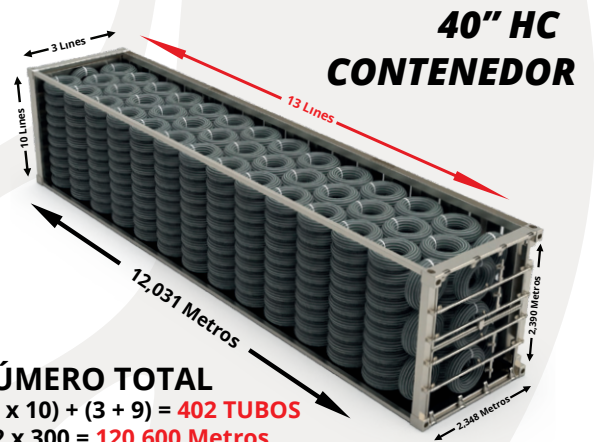


6 COLUMNA
234 Parcelas



8 TUBOS
STAR-T

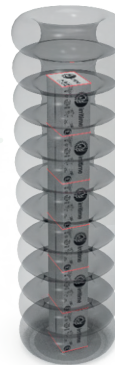
IRRITIME STAR-T TUBOS
Midi Tip TUBOS
Mini Tip TUBOS
312 TUBOS



NÚMERO TOTAL
 $(39 \times 10) + (3 + 9) = 402 \text{ TUBOS}$
 $402 \times 300 = 120.600 \text{ Metros}$



NÚMERO TOTAL
 $(45 \times 10) + (3 + 6) = 459 \text{ TUBOS}$
 $459 \times 300 = 137.700 \text{ Metros}$



6 COLUMNA
270 Parcelas



9 TUBOS
STAR-T

IRRITIME STAR-T TUBOS
Midi Tip TUBOS
Mini Tip TUBOS
405 TUBOS

